

INVESTOR

**OBEC KUNRATICE**

Kunratice 158, 464 01 Frydlant v Čechách



STAVBA

**ZPRACOVÁNÍ PROJEKTOVÉ DOKUMENTACE  
OPRAVA MÍSTNÍ KOMUNIKACE 13C  
V KUNRATICÍCH**



S.A.W. CONSULTING s.r.o.

Prašná 2324, 407 47 Varnsdorf

středisko LB: Švermova 268/76, 460 10 Liberec 10

web: [www.sawconsulting.cz](http://www.sawconsulting.cz)

e-mail: [info@sawconsulting.cz](mailto:info@sawconsulting.cz)

VYPRACOVAL

ZODPOVĚDNÝ PROJEKTANT

TECHNICKÁ KONTROLA

INVESTOR

OBEC KUNRATICE

IVETA SOCHOROVÁ

ING. FILIP KUČERA

JAROSLAV ZAVADIL, DiS.

ZAKÁZKOVÉ ČÍSLO

2015-052

DATUM

05/2016

STUPEŇ

RDS

MĚŘÍTKO

PŘÍLOHA

Č. PŘÍLOHY

PARÉ

**DOKLADY**

**F**

**VYJÁDŘENÍ O EXISTENCI SÍTĚ ELEKTRONICKÝCH KOMUNIKACÍ  
A VŠEOBECNÉ PODMÍNKY OCHRANY SÍTĚ ELEKTRONICKÝCH KOMUNIKACÍ  
SPOLEČNOSTI Česká telekomunikační infrastruktura a.s.**

vydané podle § 101 zákona č. 127/2005 Sb., o elektronických komunikacích a o změně některých souvisejících zákonů (zákon o elektronických komunikacích), ve znění pozdějších předpisů a § 161 zákona č. 183/2006 Sb., o územním plánování a stavebním řádu (stavební zákon) či dle dalších příslušných právních předpisů

**Číslo jednací: 748163/15**

**Číslo žádosti: 0115 499 876**

Důvod vydání *Vyjádření*: **Stavební řízení**

**Platnost tohoto *Vyjádření* končí dne: 1. 12. 2017.**

<b>Žadatel</b>	S.A.W. Consulting s.r.o., kontaktní osoba: S.A.W. Consulting s.r.o. , Masarykova 318/633, Ústí nad Labem, 40001	
<b>Stavebník</b>	Obec Kunratice, Kunratice 158, Frýdlant v Čechách, 46401	
<b>Název akce</b>	Oprava místní komunikace Kunratice u Frýdlantu	
<b>Zájmové území</b>	<b>Okres</b>	Liberec
	<b>Obec</b>	Kunratice
	<b>Kat. území / č. parcely</b>	Kunratice u Frýdlantu

Žadatel shora označenou žádostí určil a vyznačil zájmové území, jakož i stanovil důvod pro vydání *Vyjádření* o existenci sítě elektronických komunikací a Všeobecných podmínek ochrany sítě elektronických komunikací společnosti *Česká telekomunikační infrastruktura a.s.* (dále jen *Vyjádření*).

Na základě určení a vyznačení zájmového území žadatelem a na základě stanovení důvodu pro vydání *Vyjádření* vydává společnost Česká telekomunikační infrastruktura a.s. následující *Vyjádření*:

Ve vyznačeném zájmovém území se nachází síť elektronických komunikací  
společnosti *Česká telekomunikační infrastruktura a.s.* (dále jen *SEK*)  
nebo její ochranné pásmo.

Existence a poloha *SEK* je zakreslena v příloženém výřezu/výřezech z účelové mapy *SEK* společnosti *Česká telekomunikační infrastruktura a.s.* Ochranné pásmo *SEK* je v souladu s ustanovením § 102 zákona č. 127/2005 Sb., o elektronických komunikacích a o změně některých souvisejících zákonů stanoveno rozsahem 1,5 m po stranách krajního vedení *SEK* a není v příloženém výřezu/výřezech z účelové mapy *SEK* společnosti *Česká telekomunikační infrastruktura a.s.* vyznačeno (dále jen *Ochranné pásmo*).

(1) *Vyjádření* je platné pouze pro zájmové území určené a vyznačené žadatelem, jakož i pro důvod vydání *Vyjádření* stanovený žadatelem v žádosti.

Číslo jednací: 748163/15

Číslo žádosti: 0115 499 876

*Vyjádření* pozbývá platnosti uplynutím doby platnosti v tomto *Vyjádření* uvedené, změnou rozsahu zájmového území či změnou důvodu vydání *Vyjádření* uvedeného v žádosti, nesplněním povinnosti stavebníka dle bodu (3) tohoto *Vyjádření*, a nebo pokud se žadatel či stavebník bezprostředně před zahájením realizace stavby ve vyznačeném zájmovém území prokazatelně neujistí u společnosti *Česká telekomunikační infrastruktura a.s.* o tom, zda toto *Vyjádření* v době bezprostředně předcházející zahájení realizace stavby ve vyznačeném zájmovém území stále odpovídá skutečnosti, to vše v závislosti na tom, která ze skutečností rozhodná pro pozbytí platnosti tohoto *Vyjádření* nastane nejdříve.

**(2) Podmínky ochrany SEK jsou stanoveny v tomto *Vyjádření* a ve Všeobecných podmínkách ochrany SEK společnosti *Česká telekomunikační infrastruktura a.s.*, které jsou nedílnou součástí tohoto *Vyjádření*. Stavebník, nebo jím pověřená třetí osoba, je povinen řídit se těmito Všeobecnými podmínkami ochrany SEK společnosti *Česká telekomunikační infrastruktura a.s.***

**(3) Stavebník, nebo jím pověřená třetí osoba, je povinen pouze pro případ, že**

a) existence a poloha SEK, jež je zakreslena v příloženém výřezu/výřezech z účelové mapy SEK společnosti *Česká telekomunikační infrastruktura a.s.* a nebo

b) toto *Vyjádření*, včetně Všeobecných podmínek ochrany SEK

**nepředstavuje dostatečnou informaci pro záměr, pro který podal shora označenou žádost nebo pro zpracování projektové dokumentace stavby, která koliduje se SEK, nebo zasahuje do Ochranného pásma SEK**, vyzvat písemně společnost *Česká telekomunikační infrastruktura a.s.* k upřesnění podmínek ochrany SEK, a to prostřednictvím zaměstnance společnosti *Česká telekomunikační infrastruktura a.s.* pověřeného ochranou sítě - Petr Ježek, e-mail: petr.jezek@cetin.cz (dále jen POS).

**(4) Přeložení SEK zajistí její vlastník, společnost *Česká telekomunikační infrastruktura a.s.*** Stavebník, který vyvolal překládku SEK je dle ustanovení § 104 odst. 17 zákona č. 127/2005 Sb., o elektronických komunikacích a o změně některých souvisejících zákonů povinen uhradit společnosti *Česká telekomunikační infrastruktura a.s.* veškeré náklady na nezbytné úpravy dotčeného úseku SEK, a to na úrovni stávajícího technického řešení.

**(5) Pro účely přeložení SEK dle bodu (3) tohoto *Vyjádření* je stavebník povinen uzavřít se společností *Česká telekomunikační infrastruktura a.s.* Smlouvu o realizaci překládky SEK.**

**(6) Společnost *Česká telekomunikační infrastruktura a.s.* prohlašuje, že žadateli byly pro jím určené a vyznačené zájmové území poskytnuty veškeré, ke dni podání shora označené žádosti, dostupné informace o SEK.**

**(7) Žadateli převzetím tohoto *Vyjádření* vzniká povinnost poskytnuté informace a data užít pouze k účelu, pro který mu byla tato poskytnuta. Žadatel není oprávněn poskytnuté informace a data rozmnožovat, rozšiřovat, pronajímat, půjčovat či jinak užívat bez souhlasu společnosti *Česká telekomunikační infrastruktura a.s.* V případě porušení těchto povinností vznikne žadateli odpovědnost vyplývající z platných právních předpisů, zejména předpisů práva autorského.**

V případě dotazů k *Vyjádření* lze kontaktovat společnost *Česká telekomunikační infrastruktura a.s.* na asistenční lince 14 111.

**Přílohami *Vyjádření* jsou:**

- Všeobecné podmínky ochrany SEK společnosti *Česká telekomunikační infrastruktura a.s.*
- Situační výkres (obsahuje zájmové území určené a vyznačené žadatelem a výřezy účelové mapy SEK)
- Informace k vytyčení SEK

Číslo jednací: 748163/15

Číslo žádosti: 0115 499 876

*Výjádření vydala společnost Česká telekomunikační infrastruktura a.s. dne: 1. 12. 2015.*

  
Česká telekomunikační infrastruktura a.s.  
Olšanská 2681/6  
130 00 Praha 3  
DIČ: CZ04084063  

96
----

**Všeobecné podmínky ochrany *SEK* společnosti *Česká telekomunikační infrastruktura a.s.***

**I. Obecná ustanovení**

1. Stavebník, nebo jím pověřená třetí osoba, je povinen při provádění jakýchkoliv činností, zejména stavebních nebo jiných prací, při odstraňování havárií a projektování staveb, řídit se platnými právními předpisy, technickými a odbornými normami (včetně doporučených), správnou praxí v oboru stavebnictví a technologickými postupy a učinit veškerá opatření nezbytná k tomu, aby nedošlo k poškození nebo ohrožení sítě elektronických komunikací ve vlastnictví společnosti *Česká telekomunikační infrastruktura a.s.* a je výslovně srozuměn s tím, že *SEK* jsou součástí veřejné komunikační sítě, jsou zajišťovány ve veřejném zájmu a jsou chráněny právními předpisy.
2. Při jakékoliv činnosti v blízkosti vedení *SEK* je stavebník, nebo jím pověřená třetí osoba, povinen respektovat ochranné pásmo *SEK* tak, aby nedošlo k poškození nebo zamezení přístupu k *SEK*. Při křížení nebo souběhu činností se *SEK* je povinen řídit se platnými právními předpisy, technickými a odbornými normami (včetně doporučených), správnou praxí v oboru stavebnictví a technologickými postupy. Při jakékoliv činnosti ve vzdálenosti menší než 1,5 m od krajního vedení vyznačené trasy podzemního vedení *SEK* (dále jen *PVSEK*) nesmí používat mechanizačních prostředků a nevhodného nářadí.
3. Pro případ porušení kterékoliv z povinností stavebníka, nebo jím pověřené třetí osoby, založené Všeobecnými podmínkami ochrany *SEK* společnosti *Česká telekomunikační infrastruktura a.s.* je stavebník, nebo jím pověřená třetí osoba, odpovědný za veškeré náklady a škody, které společnosti *Česká telekomunikační infrastruktura a.s.* vzniknou porušením jeho povinností.
4. V případě, že budou zemní práce zahájeny po uplynutí doby platnosti tohoto *Vyjádření*, nelze toto *Vyjádření* použít jako podklad pro vytyčení a je třeba požádat o vydání nového *Vyjádření*.
5. Bude-li žadatel na společnosti *Česká telekomunikační infrastruktura a.s.* požadovat, aby se jako účastník správního řízení, pro jehož účely bylo toto *Vyjádření* vydáno, vzdala práva na odvolání proti rozhodnutí vydanému ve správním řízení, pro jehož účely bylo toto *Vyjádření* vydáno, je povinen kontaktovat *POS*.

**II. Součinnost stavebníka při činnostech v blízkosti *SEK***

1. Započítí činnosti je stavebník, nebo jím pověřená třetí osoba, povinen oznámit *POS*. Oznámení bude obsahovat číslo *Vyjádření*, k němuž se vztahují tyto podmínky.
2. Před započítím zemních prací či jakékoliv jiné činnosti je stavebník, nebo jím pověřená třetí osoba, povinen zajistit vyznačení tras *PVSEK* na terénu dle polohopisné dokumentace. S vyznačenou trasou *PVSEK* prokazatelně seznámí všechny osoby, které budou a nebo by mohly činnosti provádět.
3. Stavebník, nebo jím pověřená třetí osoba, je povinen upozornit jakoukoliv třetí osobu, jež bude provádět zemní práce, aby zjistila nebo ověřila stranovou a hloubkovou polohu *PVSEK* příčnými sondami, a je srozuměn s tím, že možná odchylka uložení středu trasy *PVSEK*, stranová i hloubková, činí +/- 30 cm mezi skutečným uložením *PVSEK* a polohovými údaji ve výkresové dokumentaci.
4. Při provádění zemních prací v blízkosti *PVSEK* je stavebník, nebo jím pověřená třetí osoba, povinen postupovat tak, aby nedošlo ke změně hloubky uložení nebo prostorového uspořádání *PVSEK*. Odkryté *PVSEK* je stavebník, nebo jím pověřená třetí osoba, povinen zabezpečit proti prověšení, poškození a odcizení.
5. Při zjištění jakéhokoliv rozporu mezi údaji v projektové dokumentaci a skutečností je stavebník, nebo jím pověřená třetí osoba, povinen bez zbytečného odkladu přerušit práce a zjištění rozporu oznámit *POS*. V přerušovaných pracích lze pokračovat teprve poté, co od *POS* prokazatelně obdržel souhlas k pokračování v pracích.

6. V místech, kde *PVSEK* vystupuje ze země do budovy, rozváděče, na sloup apod. je stavebník, nebo jím pověřená třetí osoba, povinen vykonávat zemní práce se zvýšenou mírou opatrnosti s ohledem na ubývající krytí nad *PVSEK*. Výkopové práce v blízkosti sloupů nadzemního vedení *SEK* (dále jen *NVSEK*) je povinen provádět v takové vzdálenosti, aby nedošlo k narušení jejich stability, to vše za dodržení platných právních předpisů, technických a odborných norem, správné praxi v oboru stavebnictví a technologických postupů.

7. Při provádění zemních prací, u kterých nastane odkrytí *PVSEK*, stavebník, nebo jím pověřená třetí osoba před zakrytím *PVSEK* vyzve *POS* ke kontrole. Zához je stavebník oprávněn provést až poté, kdy prokazatelně obdržel souhlas *POS*.

8. Stavebník, nebo jím pověřená třetí osoba, není oprávněn manipulovat s kryty kabelových komor a vstupovat do kabelových komor bez souhlasu společnosti *Česká telekomunikační infrastruktura a.s.*

9. Stavebník, nebo jím pověřená třetí osoba, není oprávněn trasu *PVSEK* mimo vozovku přejíždět vozidly nebo stavební mechanizací, a to až do doby, než *PVSEK* řádně zabezpečí proti mechanickému poškození. Stavebník, nebo jím pověřená třetí osoba, je povinen projednat s *POS* způsob mechanické ochrany trasy *PVSEK*. Při přepravě vysokého nákladu nebo mechanizace pod trasou *NVSEK* je stavebník, nebo jím pověřená třetí osoba, povinen respektovat výšku *NVSEK* nad zemí.

10. Stavebník, nebo jím pověřená třetí osoba, není oprávněn na trase *PVSEK* (včetně ochranného pásma) jakkoliv měnit niveletu terénu, vysazovat trvalé porosty ani měnit rozsah a konstrukci zpevněných ploch (např. komunikací, parkovišť, vjezdů aj.).

11. Stavebník, nebo jím pověřená třetí osoba, je povinen manipulační a skladové plochy zřizovat v takové vzdálenosti od *NVSEK*, aby činnosti na/v manipulačních a skladových plochách nemohly být vykonávány ve vzdálenost menší než 1m od *NVSEK*.

12. Stavebník, nebo jím pověřená třetí osoba, není oprávněn užívat, přemísťovat a odstraňovat technologické, ochranné a pomocné prvky *SEK*.

13. Stavebník, nebo jím pověřená třetí osoba, není oprávněn bez předchozího projednání jakkoliv manipulovat s případně odkrytými prvky *SEK*, zejména s ochrannou skříní optických spojek, optickými spojkami, technologickými rezervami či jakýmkoliv jiným zařízením *SEK*.

14. Stavebník, nebo jím pověřená třetí osoba, je povinen každé poškození či krádež *SEK* neprodleně od okamžiku zjištění takové skutečnosti, oznámit *POS* na telefonní číslo: 602 413 278 nebo v mimopracovní době na telefonní číslo 238 462 690.

### III. Práce v objektech a odstraňování objektů

1. Stavebník, nebo jím pověřená třetí osoba, je povinen před zahájením jakýchkoliv prací v budovách a jiných objektech, kterými by mohl ohrozit stávající *SEK*, prokazatelně kontaktovat *POS* a zajistit u společnosti *Česká telekomunikační infrastruktura a.s.* bezpečné odpojení *SEK*.

2. Při provádění činností v budovách a jiných objektech je stavebník, nebo jím pověřená třetí osoba, povinen v souladu s právními předpisy, technickými a odbornými normami (včetně doporučených), správnou praxí v oboru stavebnictví a technologickými postupy provést mimo jiné průzkum vnějších i vnitřních vedení *SEK* na omítce i pod ní.

### IV. Součinnost stavebníka při přípravě stavby

1. Pokud činností stavebníka, nebo jím pověřené třetí osoby, k níž je třeba povolení správního orgánu dle zvláštního právního předpisu, dojde k ohrožení či omezení *SEK*, je stavebník, nebo jím pověřená třetí osoba, povinen kontaktovat *POS* a předložit zakreslení *SEK* do příslušné dokumentace stavby (projektové, realizační, koordinační atp.).
2. V případě, že pro činnosti stavebníka, nebo jím pověřené třetí osoby, není třeba povolení správního orgánu dle zvláštního právního předpisu, je stavebník, nebo jím pověřená třetí osoba, povinen předložit zakreslení trasy *SEK* i s příslušnými kótami do zjednodušené dokumentace (katastrální mapa, plánek), ze které bude zcela patrná míra dotčení *SEK*.
3. Při projektování stavby, rekonstrukce či přeložky vedení a zařízení silových elektrických sítí, elektrických trakcí vlaků a tramvají, nejpozději však před zahájením správního řízení ve věci povolení stavby, rekonstrukce či přeložky vedení a zařízení silových elektrických sítí, elektrických trakcí vlaků a tramvají, je stavebník, nebo jím pověřená třetí osoba, povinen provést výpočet rušivých vlivů, zpracovat ochranná opatření a předat je *POS*.
4. Při projektování stavby, při rekonstrukci, která se nachází v ochranném pásmu radiových tras společnosti *Česká telekomunikační infrastruktura a.s.* a překračuje výšku 15 m nad zemským povrchem, a to včetně dočasných objektů zařízení staveniště (jeřáby, konstrukce, atd.), nejpozději však před zahájením správního řízení ve věci povolení takové stavby, je stavebník nebo jím pověřená třetí osoba, povinen kontaktovat *POS*. Ochranné pásmo radiových tras v šíři 50m je zakresleno do situačního výkresu. Je tvořeno dvěma podélnými pruhy o šíři 25 m po obou stranách radiového paprsku v celé jeho délce, resp. 25 m kruhem kolem vysílacího radiového zařízení.
5. Pokud se v zájmovém území stavby nachází podzemní silnoproudé vedení (NN) společnosti *Česká telekomunikační infrastruktura a.s.* je stavebník, nebo jím pověřená třetí osoba, před zahájením správního řízení ve věci povolení správního orgánu k činnosti stavebníka, nebo jím pověřené třetí osoby, nejpozději však před zahájením stavby, povinen kontaktovat *POS*.
6. Pokud by navrhované stavby (produktovody, energovody aj.) svými ochrannými pásmy zasahovaly do prostoru stávajících tras a zařízení *SEK*, či do jejich ochranných pásem, je stavebník, nebo jím pověřená třetí osoba, povinen realizovat taková opatření, aby mohla být prováděna údržba a opravy *SEK*, a to i za použití mechanizace, otevřeného plamene a podobných technologií.

#### V. Křížení a souběh se *SEK*

1. Stavebník, nebo jím pověřená třetí osoba, je povinen v místech křížení *PVSEK* se sítěmi technické infrastruktury, pozemními komunikacemi, parkovacími plochami, vjezdy atp. ukládat *PVSEK* v zákonnými předpisy stanovené hloubce a chránit *PVSEK* chráničkami s přesahem minimálně 0.5 m na každou stranu od hrany křížení. Chráničku je povinen utěsnit a zamezit vnikání nečistot.
2. Stavebník nebo jím pověřená třetí osoba, je výslovně srozuměn s tím, že v případě, kdy hodlá umístit stavbu sjezdu či vjezdu, je povinen stavbu sjezdu či vjezdu umístit tak, aby metalické kabely *SEK* nebyly umístěny v hloubce menší než 0,6 m a optické nebyly umístěny v hloubce menší než 1 m.
3. Stavebník, nebo jím pověřená třetí osoba, je povinen základy (stavby, opěrné zdi, podezdívky apod.) umístit tak, aby dodržel minimální vodorovný odstup 1,5 m od krajního vedení, případně kontaktovat *POS*.
4. Stavebník, nebo jím pověřená třetí osoba, není oprávněn trasy *PVSEK* znepřístupnit (např. zabetonováním).

Příloha k *Vyjádření* 748163/15

Číslo žádosti: 0115 499 876

5. Stavebník, nebo jím pověřená třetí osoba, je při křížení a souběhu stavby nebo sítě technické infrastruktury s kabelovodem povinen zejména:

- pokud plánované stavby nebo trasy sítě technické infrastruktury budou umístěny v blízkosti kabelovodu ve vzdálenosti menší než 2 m nebo při křížení kabelovodu ve vzdálenosti menší než 0,5 m nad nebo kdekoli pod kabelovodem, předložit *POS* zakreslení v příčných řezech,
- do příčného řezu zakreslit také profil kabelové komory v případě, kdy jsou sítě technické infrastruktury či stavby umístěny v blízkosti kabelové komory ve vzdálenosti menší než 2 m,
- neumísťovat nad trasou kabelovodu v podélném směru sítě technické infrastruktury,
- předložit *POS* vypracovaný odborný statický posudek včetně návrhu ochrany tělesa kabelovodu pod stavbou, ve vjezdu nebo pod zpevněnou plochou,
- nezakrývat vstupy do kabelových komor, a to ani dočasně,
- projednat s *POS*, nejpozději ve fázi projektové přípravy, jakékoliv výkopové práce, které by mohly být vedeny v úrovni či pod úrovní kabelovodu nebo kabelové komory a veškeré případy, kdy jsou trajektorie podvrtnů a protlaků ve vzdálenosti menší než 1,5 m od kabelovodu.



Příloha k *Vyjádření* 748163/15

Číslo žádosti: 0115 499 876

## Informace k vytyčení *SEK*

V případě požadavku na vytyčení *PVSEK* společnosti *Česká telekomunikační infrastruktura a.s.* se, prosím, obračejte na společnosti uvedené níže.

### **Česká telekomunikační infrastruktura a.s. - středisko Čechy sever**

se sídlem: Olšanská 2681/6, Praha 3, PSČ 13000  
IČ: 04084063 DIČ: CZ04084063  
kontakt: tel: 238463709 obslužná doba po-pa 7 - 15 hod

### **ŠINDY, a.s. - výhradní dodavatel společnosti Česká telekomunikační infrastruktura a.s.**

se sídlem: 5.května 16, 252 41 Dolní Břežany - pobočka Liberec, Dubice 453, 463 12 Liberec  
IČ: 24126039 DIČ: CZ24126039  
kontakt: Jaroslav Forejt, mobil: 775753197, e-mail: jaroslav.forejt@sindy.cz

### **COM PLUS CZ, a.s.**

se sídlem: Nad Krocínkou 317/48, 190 00 Praha 9  
IČ: 25772104 DIČ: CZ 25772104  
kontakt: Help Desk, tel.: 472702123, mobil: 724150190, e-mail: helpdesk@complus.cz

### **FEM - Miloš Fejfar**

se sídlem: Lužany 141, 507 06 Lužany  
IČ: 66315824 DIČ:  
kontakt: Miloš Fejfar, fax: 493597087, mobil: 602413554, e-mail: fejfar.milos@seznam.cz

### **Miroslav Forchtner**

se sídlem: Vinice ev.č.4, 294 41, Dobruška  
IČ: 74794850 DIČ: CZ560110/0307  
kontakt: Miroslav Forchtner, mobil: 606936150, e-mail: ofim@seznam.cz

### **Otto Švestka**

se sídlem: Jablonec nad Nisou, Josefa Hory 4080/23, PSČ: 466 04  
IČ: 13365924 DIČ:  
kontakt: Otto Švestka, mobil: 724257371, e-mail: otto.svestka@gmail.com

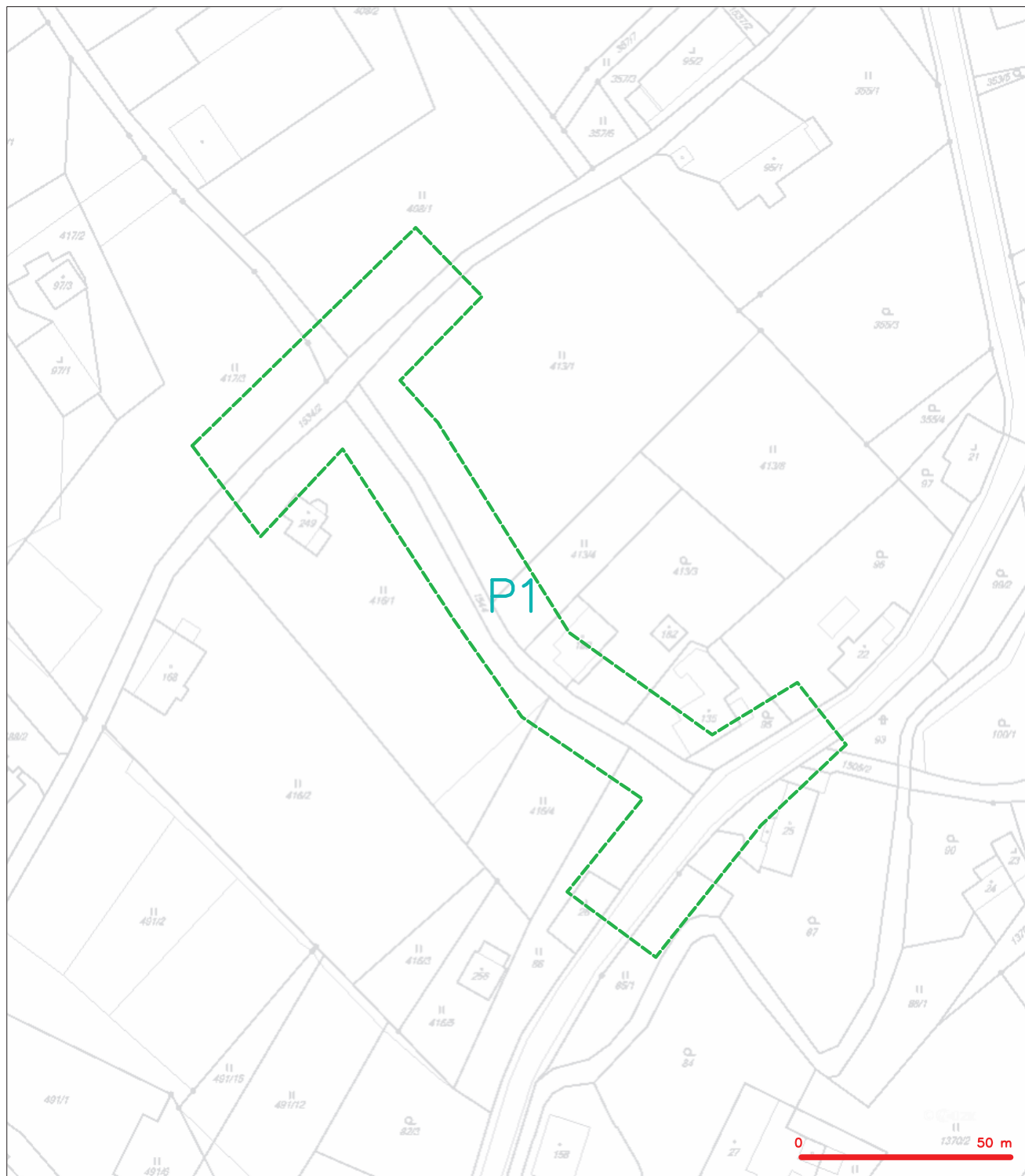
### **SITEL, spol. s r.o.**

se sídlem: Baarova 957/15, 140 00 Praha 4  
IČ: 44797320 DIČ: CZ 44797320  
kontakt: Jiří Jedlička, mobil: 602 297 018, e-mail: jjedlicka@sitel.cz

### **TETA s.r.o.**

se sídlem: Klášská 977/77, 400 01 Ústí nad Labem  
IČ: 47785781 DIČ: CZ 47785781  
kontakt: Rostislav Zumr, mobil: 605200035, e-mail: rostislav.zumr@teta.eu,  
Jiří Smíšek, mobil: 605200027, e-mail: jiri.smisek@teta.eu

## SITUAČNÍ VÝKRES - ZÁJMOVÉ ÚZEMÍ

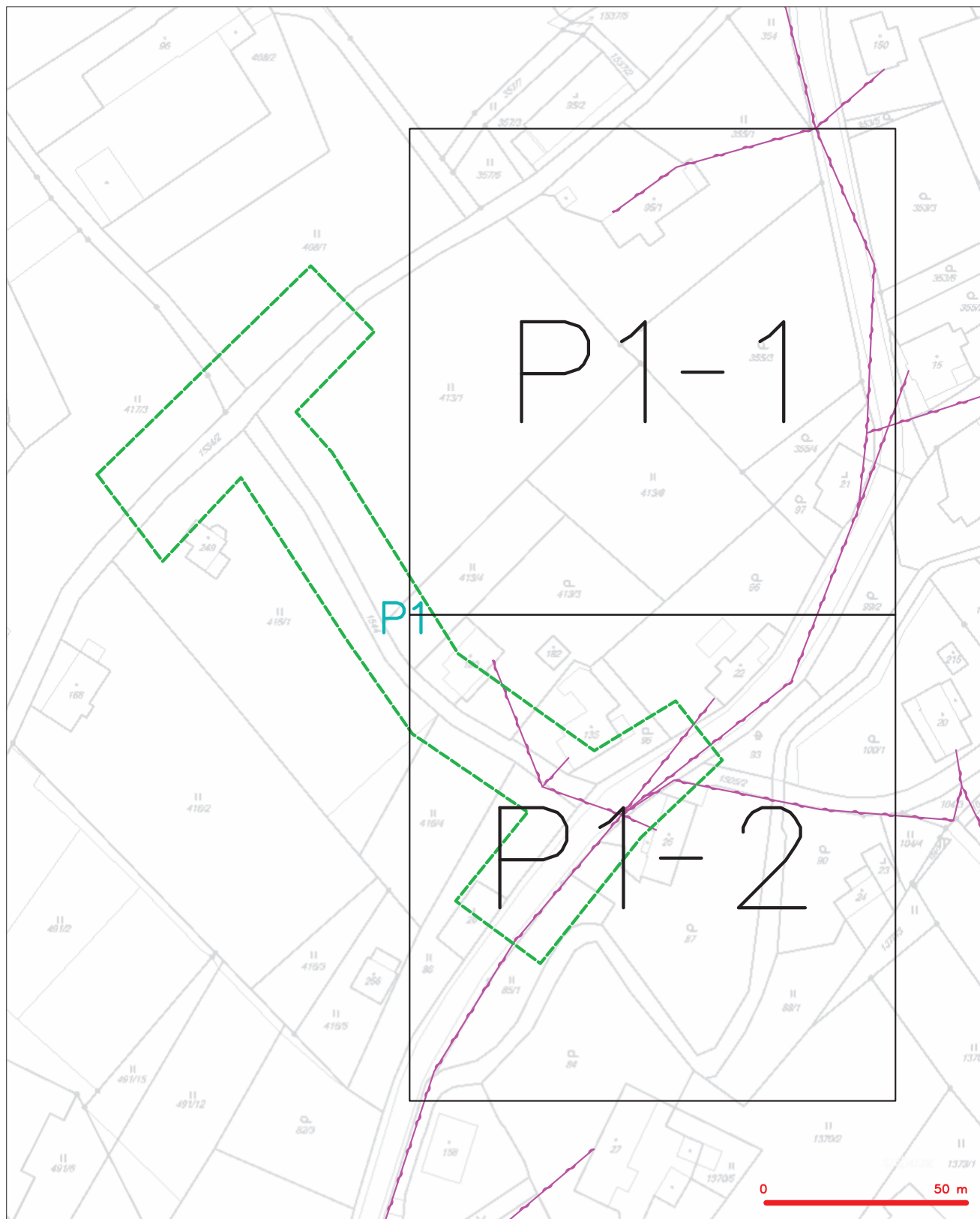


### LEGENDA

----- hranice zájmového území k vyjádření

*[Signature]*  
Česká telekomunikační infrastruktura a.s.  
Olšanská 2681/6  
130 00 Praha 3  
DIČ: CZ04084063  
96

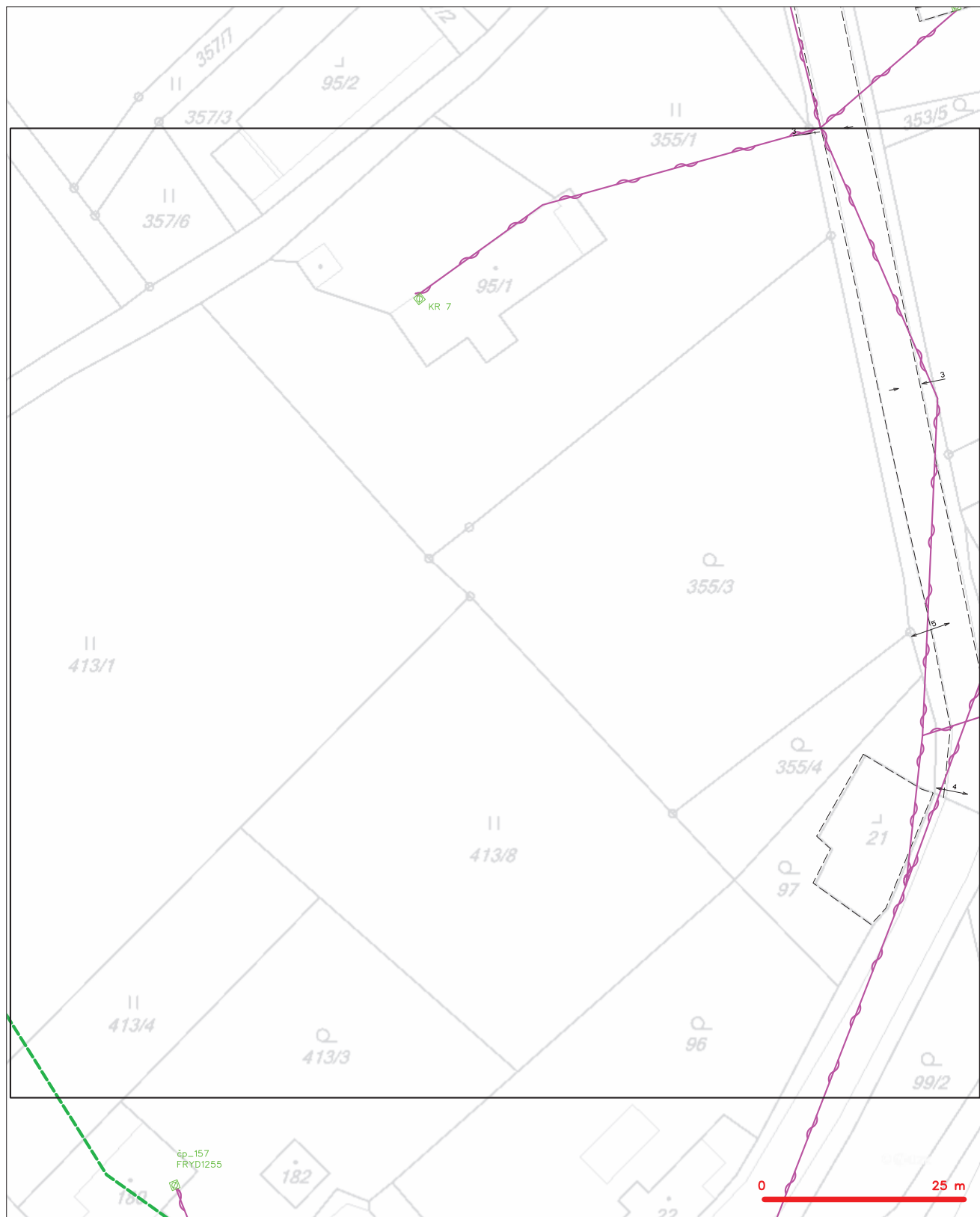
# SITUAČNÍ VÝKRES - POLYGON I



## LEGENDA

- |   |   |   |   |
|---|---|---|---|
| — | hranice zájmového území k vyjádření   | — | nezaměřený průběh optického kabelu, NPE trubky nebo součet optického a metalického kabelu |
| — | NV přípojka, území s NV přípojkou CETIN   | — | radové síť, ochranné pásmo radové sítě  |
| — | zaměřený průběh metalického kabelu  | — | podzemní síť  |
| — | zaměřený průběh optického kabelu, NPE trubky nebo součet optického a metalického kabelu | — | neprůhledná síť   |
| — | nezaměřený průběh metalického kabelu  | — | podzemní síť cíl  |
| — | podzemní síť cíl  | — | síť s NV  |

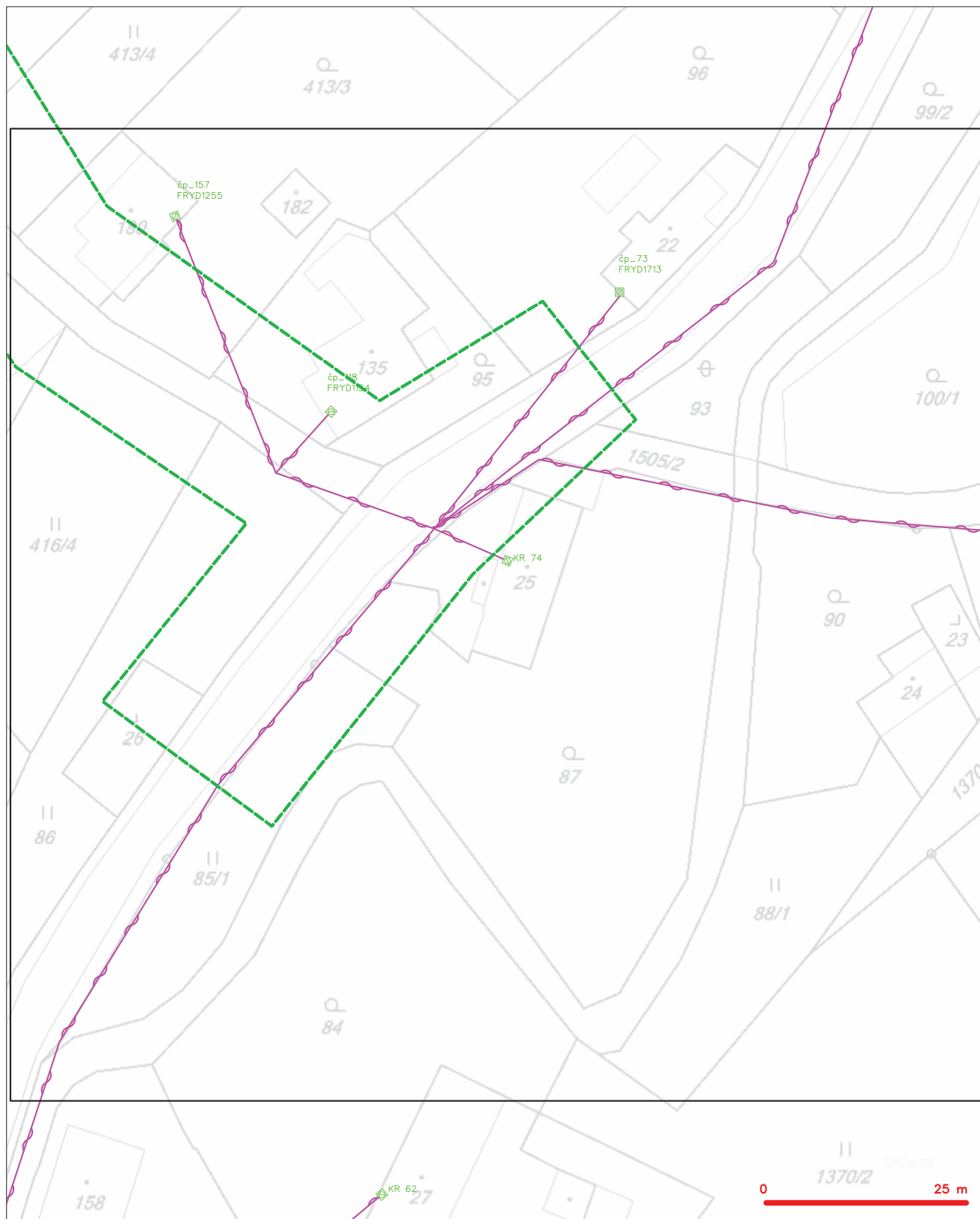
SITUAČNÍ VÝKRES - POLYGON 1, list kladu P1-1



## LEGENDA

- |  |   |  |   |
|--|---|--|---|
|  | hranice zájmového území k vyjádření   |  | nezaměřený přírůstek optického kabelu, HDPE trubky nebo součástí optického a metalického kabelu |
|  | NN přípojnka, území s NN přípojkou CETIN  |  | radiové síle, ochranné pásmo radiové síle   |
|  | zaměření přírůst metalického kabelu   |  | podzemní síle   |
|  | zaměřený přírůstek optického kabelu, HDPE trubky nebo součástí optického a metalického kabelu |  | neprozvozané síle kolektor, kabelovod   |
|  | nezaměřený přírůstek metalického kabelu   |  | podzemní síle cizí  |
|  | podzemní síle cizí  |  | síle s NN   |

SITUAČNÍ VÝKRES - POLYGON 1, list kladu P1-2



LEGENDA

- |                                |   |                                |   |
|--------------------------------|---|--------------------------------|---|
| --- (green dashed line)        | hranice zájmového území k vyjádření   | --- (purple line with circles) | nezaměřený příbeh optického kabelu, NPE trubky nebo soudek optického a metalického kabelu |
| --- (blue dashed line)         | NN přípojka, území s NN přípojkou CETIN   | RR (purple line with circles)  | radové síť, ochranné pásmo radové sítě  |
| --- (purple line)              | zaměřený příbeh metalického kabelu  | --- (purple line with circles) | podzemní síť  |
| --- (purple line with circles) | zaměřený příbeh optického kabelu, NPE trubky nebo soudek optického a metalického kabelu | --- (purple line with circles) | neprovozovaná síť   |
| --- (purple line with circles) | nezaměřený příbeh metalického kabelu  | --- (purple line with circles) | podzemní síť cizí   |
| --- (purple line with circles) | podzemní síť cizí   | --- (purple line with circles) | síť s NN  |
|                                |   | --- (purple line with circles) | kolector, kabelovod   |



---

ŽADATEL

S.A.W. Consulting s.r.o.

---

NAŠE ZNAČKA

0100499223

VYŘIZUJE / LINKA

840 840 840

VYŘÍZENO DNE

01.12.2015

---

**Věc: Sdělení o existenci energetického zařízení v majetku společnosti ČEZ Distribuce, a. s., pro akci:  
Oprava místní komunikace Kunratice u Frýdlantu**

Vážený zákazníku,  
dovolujeme si reagovat na Vaši žádost číslo 0100499223 ze dne 01.12.2015 o sdělení existence energetického zařízení v majetku společnosti ČEZ Distribuce, a. s., ve Vámi vymezeném zájmovém území.  
V majetku ČEZ Distribuce, a. s., se na Vámi uvedeném zájmovém území nachází nebo ochranným pásmem zasahuje energetické zařízení typu:

	síť NN	síť VN	síť VVN
Podzemní síť	střet		
Nadzemní síť	střet		
Stanice			

Energetické zařízení je chráněno ochranným pásmem podle § 46 zákona č. 458/2000 Sb., o podmínkách podnikání a o výkonu státní správy v energetických odvětvích a o změně některých zákonů (energetický zákon) ve znění pozdějších předpisů (dále jen "**energetický zákon**"). Přibližný průběh tras energetických zařízení zasíláme v příloze k tomuto dopisu. Dovolujeme si upozornit, že v trase kabelového vedení může být uloženo několik kabelů.

V případě, že uvažovaná akce nebo činnost zasáhne do ochranného pásma nadzemních vedení nebo trafostanic, popř. bude po vytyčení zjištěno, že zasahuje do ochranného pásma podzemních vedení, je nutné písemně požádat společnost ČEZ Distribuce, a. s. o souhlas s činností v ochranném pásmu (formulář je k dispozici na [www.cezdistribuce.cz](http://www.cezdistribuce.cz) v části Formuláře / Činnosti v ochranných pásmech, kontaktní údaje pro podání Vaší žádosti naleznete v zápatí). Jestliže uvažovaná akce vyvolá potřebu dílčí změny trasy vedení nebo přemístění některých prvků energetického zařízení, je nutné včas společnost ČEZ Distribuce, a. s. požádat o přeložku zařízení podle § 47 energetického zákona. Dovolujeme si Vás rovněž upozornit, že v zájmovém území se může nacházet taktéž energetické zařízení, které není v majetku společnosti ČEZ Distribuce, a. s.

V případě existence podzemních energetických zařízení je povinností stavebníka alespoň čtrnáct dní před započatím zemních prací požádat prostřednictvím Zákaznické linky 840 840 840 o tzv. vytyčení.

Pokud dojde k obnažení kabelového vedení nebo k poškození energetického zařízení, kontaktujte prosím bezodkladně naši Poruchovou linku 840 850 860, která je Vám k dispozici 24 hodin denně, 7 dní v týdnu.

Toto sdělení je platné do 01.06.2016 a je jedním z podkladů pro zpracování projektové dokumentace, pokud je taková dokumentace zpracovávána. Toto sdělení však nenahrazuje vyjádření provozovatele distribuční soustavy k projektové dokumentaci pro územní nebo stavební řízení, k připojení nového odběru, zdroje elektrické energie nebo k navýšení rezervovaného příkonu a výkonu a mimo havárií ani souhlas s činností v ochranném pásmu.

**ČEZ Distribuce, a. s.**

Děčín, Děčín IV-Podmokly, Teplická 874/8, PSČ 405 02 | IČ: 24729035, DIČ: CZ24729035 |  
tel. zákaznické služby: 840 840 840, fax: +420 371 102 008, tel. poruchové služby: 840 850 860  
e-mail: [info@cezdistribuce.cz](mailto:info@cezdistribuce.cz), [www.cezdistribuce.cz](http://www.cezdistribuce.cz) | bank. spoj.: KB Praha 35-4544580267/0100  
zapsaná v obchodním rejstříku vedeném u Krajského soudu v Ústí nad Labem, oddíl B, vložka 2145  
Zasílací adresa pro zákazníky: Guldenerova 2577/19, PSČ 326 00, Plzeň



V souvislosti s výše uvedeným si Vás dovoluujeme upozornit, že uvedené sdělení včetně jeho příloh obsahuje skutečnosti tvořící obchodní tajemství společnosti ČEZ Distribuce, a. s. Poskytnuté informace jsou dále také důvěrnými informacemi a obchodně citlivými informacemi společnosti ČEZ Distribuce, a. s. Z výše uvedených důvodů si Vás proto společnost ČEZ Distribuce, a. s. dovoluujeme upozornit, že s poskytnutými informacemi je potřeba nakládat dle platných právních předpisů, v opačném případě se vystavujete postihu ve smyslu platné právní úpravy. V této souvislosti si Vás dále dovoluujeme upozornit, že požadované informace nesmí být předány, sděleny, využity, zpřístupněny, či jiným způsobem postoupeny na jakoukoli třetí osobu bez předchozího prokazatelného souhlasu společnosti ČEZ Distribuce, a. s. Informace o existenci sítí mohou být využity pouze pro účel, pro který byly vyžádány.

S pozdravem

z pověření POV/ŘDA/94/0118/2014

Ing. Zbyněk Businský

Vedoucí odboru Správa dat o síti

ČEZ Distribuce, a. s.

#### Přílohy

1. Situační výkres zájmového území
2. Podmínky pro provádění činností v ochranných pásmech energetických zařízení

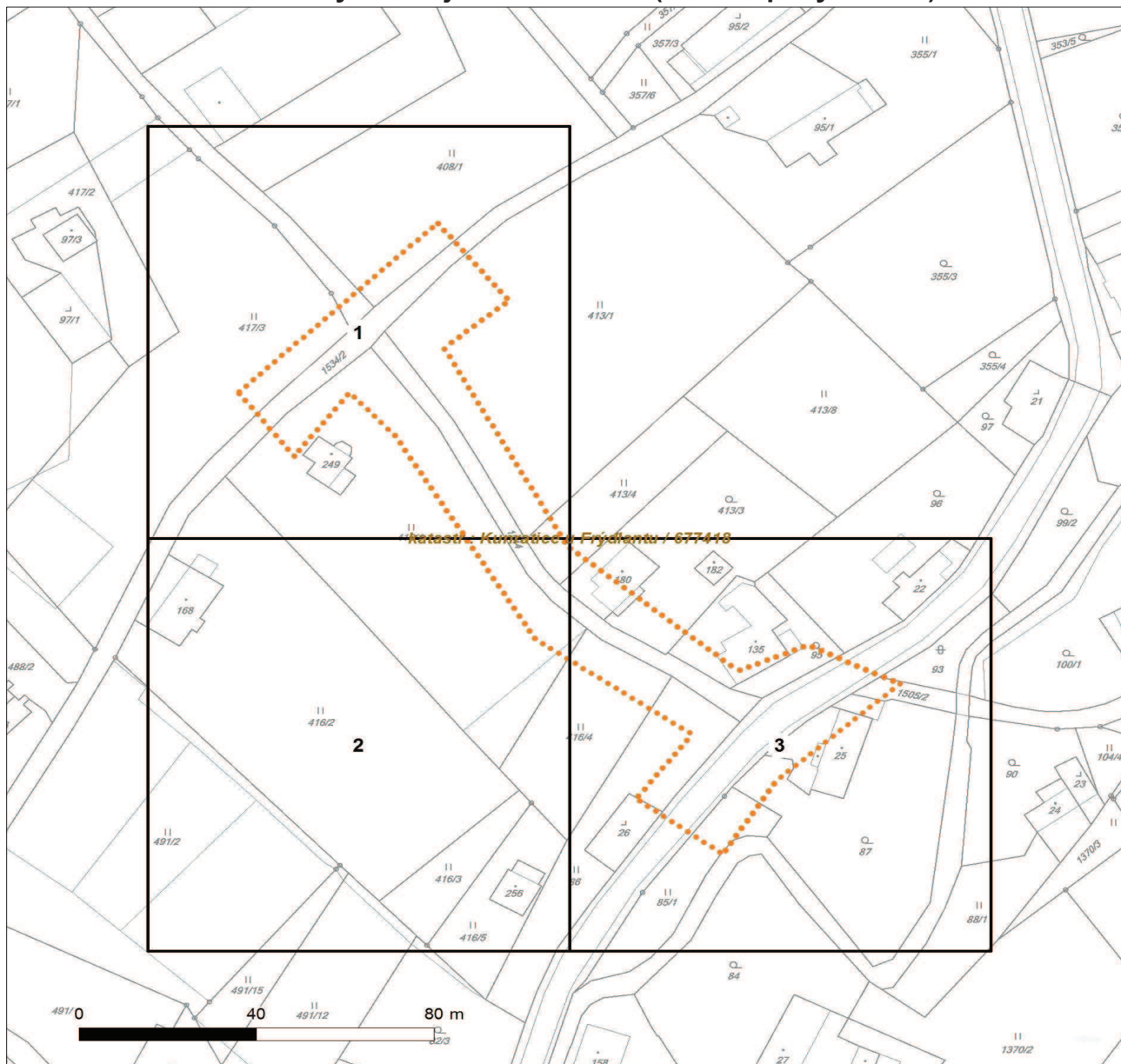




Platí pouze se sdělením číslo 0100499223.

Zakreslené polohy zařízení v příloze jsou pouze informativní.

### Situační výkres zájmového území (klad mapových listů)



#### LEGENDA

	Podzemní vedení NN do 1kV		Stanice do 52 kV - stožárová
	Nadzemní vedení NN do 1kV		Stanice do 52 kV - zděná
	Podzemní vedení VN do 35 kV		Transformovna (nad 52 kV)
	Nadzemní vedení VN do 35 kV		Probíhající investice ČEZ Distribuce
	Podzemní vedení VVN 110kV		Stanice ČEZ Distribuce ve výstavbě
	Nadzemní vedení VVN 110kV		Zařízení ČEZ Distribuce ve výstavbě
	NN přívod odběratele		Hranice katastrálního území
	Cizí energetické vedení		
	Zájmové území		

V zájmovém území se nachází investiční akce.

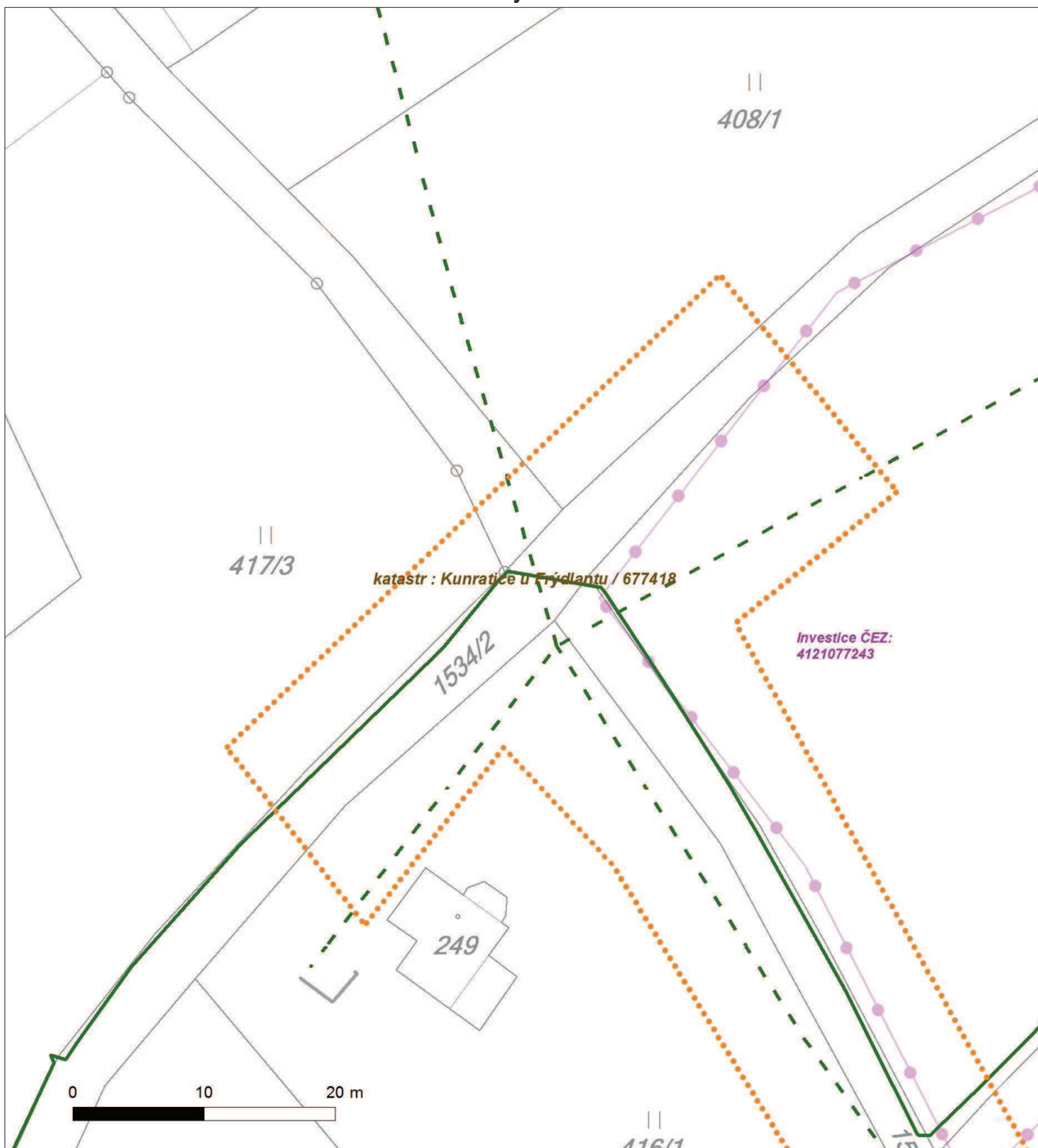




Platí pouze se sdělením číslo 0100499223.

Zakreslené polohy zařízení v příloze jsou pouze informativní.

### Situační výkres - list 1





Platí pouze se sdělením číslo 0100499223.

Zakreslené polohy zařízení v příloze jsou pouze informativní.

## Situační výkres - list 2





Platí pouze se sdělením číslo 0100499223.

Zakreslené polohy zařízení v příloze jsou pouze informativní.

### Situační výkres - list 3





---

ŽADATEL

S.A.W. Consulting s.r.o.

---

NAŠE ZNAČKA  
0200387119

VYŘIZUJE / LINKA  
ČEZ ICT Services, a. s.

VYŘÍZENO DNE  
01.12.2015

---

Pro: **Stavební řízení**

**Věc: Sdělení o existenci komunikačního vedení společnosti ČEZ ICT Services, a. s., pro akci:**

**Oprava místní komunikace Kunratice u Frýdlantu**

Vážený zákazníku,

dovolujeme si reagovat na Vaši žádost číslo 0200387119 ze dne 01.12.2015, která se týkala sdělení o existenci komunikačního zařízení na Vámi určeném zájmovém území.

Dle vědomí společnosti ČEZ ICT Services, a. s. se na Vámi vymezeném zájmovém území **nenachází komunikační zařízení v majetku společnosti ČEZ ICT Services, a. s.**

Zároveň si Vás dovoluujeme upozornit, že není vyloučeno, že se ve Vámi vymezeném zájmovém území nachází jiné zařízení, které není v majetku společnosti ČEZ ICT Services, a. s.

Toto sdělení je platné do 01.12.2016.

V souvislosti s výše uvedeným si Vás dovoluujeme upozornit, že sdělení o existenci či neexistenci sítí představuje skutečnosti tvořící obchodní tajemství společnosti ČEZ ICT Services, a. s. Poskytnuté informace jsou dále také důvěrnými informacemi společnosti ČEZ ICT Services, a. s. Z výše uvedených důvodů si Vás proto společnost ČEZ ICT Services, a. s. dovoluje upozornit, že s poskytnutými informacemi je potřeba nakládat dle platných právních předpisů, v opačném případě se vystavujete postihu ve smyslu platné právní úpravy. V této souvislosti si Vás dovoluujeme rovněž upozornit, že požadované informace nesmí být předány, sděleny, využity, zpřístupněny, či jiným způsobem postoupeny na jakoukoli třetí osobu bez předchozího prokazatelného souhlasu společnosti ČEZ ICT Services, a. s. Informace o existenci sítí mohou být využity pouze pro účel, pro který byly vyžádány.

S pozdravem

Martin Šklíba  
ČEZ ICT Services, a. s.

**Přílohy**

Situační výkres zájmového území

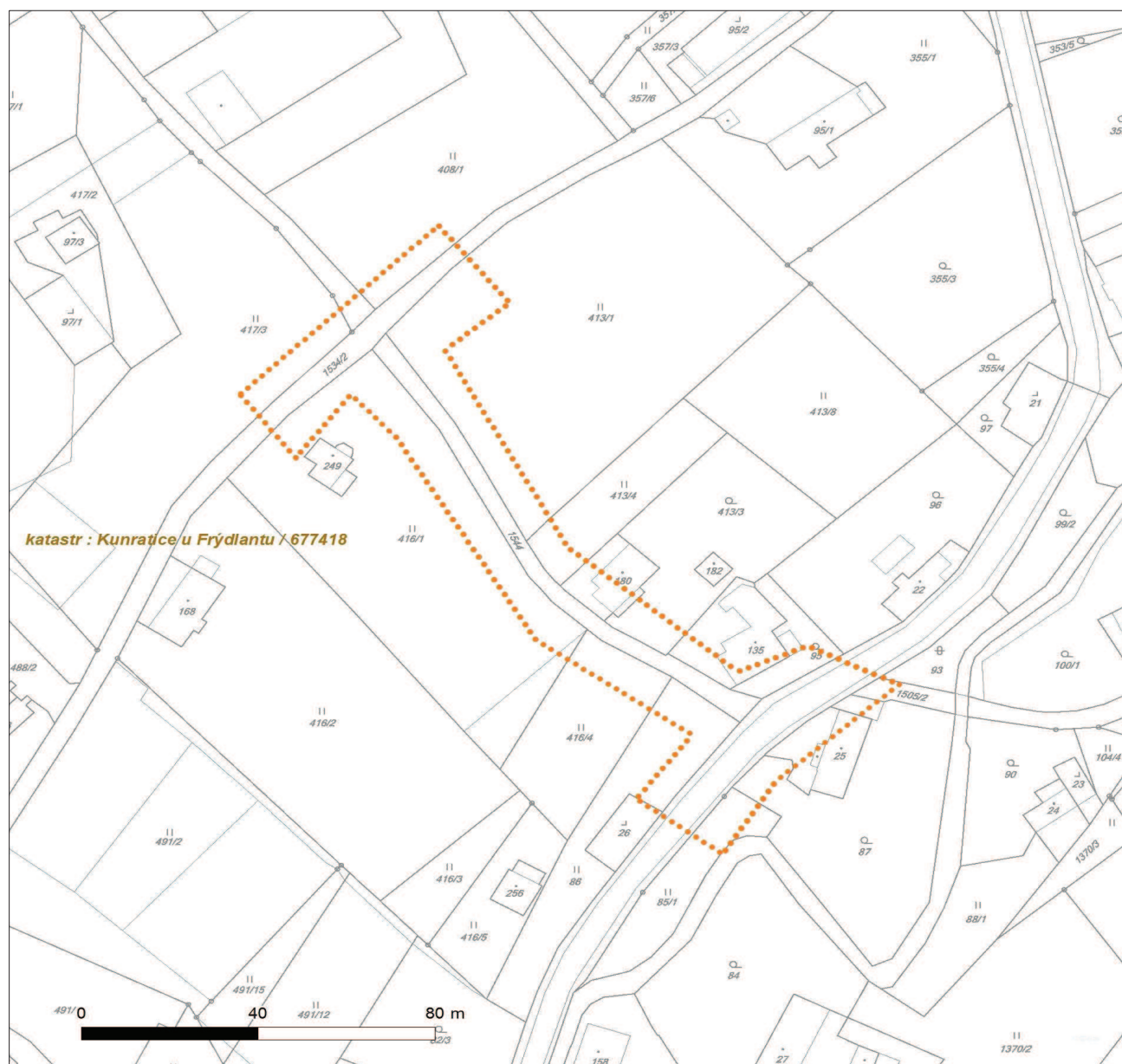




Platí pouze se sdělením číslo 0200387119.

Zakreslené polohy zařízení v příloze jsou pouze informativní.

### Situační výkres zájmového území



#### LEGENDA

- |           |                           |           |                             |
|-----------|---------------------------|-----------|-----------------------------|
| ■ ■ ■ ■ ■ | Nadzemní optické vedení   | ■ ■ ■ ■ ■ | Radioreléový spoj vzduch    |
| — — — — — | Podzemní optické vedení   | ● ● ● ● ● | Zájmové území               |
| ■ ■ ■ ■ ■ | Nadzemní metalické vedení | — — — — — | Hranice katastrálního území |
| — — — — — | Podzemní metalické vedení |           |                             |

**S.A.W. Consulting s.r.o.**

Pražská 2324

407 47 Varnsdorf

Váš dopis značky / ze dne

naše značka  
FVS/2318/2015/Ba

vyřizuje / linka  
Stanislav Baláž

Frýdlant  
14. prosince 2015

Věc: **Oprava místní komunikace v Kunraticích**

V příloze dopisu zasíláme situaci veřejného vodovodu, v našem majetku a správě, v dotčené oblasti. **Vodovodní přípojky náleží majitelům připojených nemovitostí** a nejsou zakresleny, případně jsou zakresleny pouze orientačně.

*S plánovanou akcí souhlasíme za následujících podmínek:*

- Před zahájením prací budou naše sítě přesně vytyčeny v terénu . Přesné vytyčení provedeme na základě žádosti ( p. Stejskal 482 312 122, 607 713 506 ).
- Při styku s našimi podzemními zařízeními bude dodržena ČSN 736005.
- Poklopy všech armatur (šoupákové, hydrantové, uzávěry vod. přípojek ) na stávajícím vodovodu budou osazeny do nivelety nově budovaného povrchu silnice, chodníků a vjezdů. Navrhovanou úpravou nesmí být tyto poklopy znepřístupněny.**
- V případě křížení, nebo styku s našimi podzemními zařízeními, případně při zásahu do ochranného pásma veřejného vodovodu ( 1.5m od potrubí na každou stranu ) , budou výkopové práce v ochranném pásmu probíhat ručně.**
- Případné křížení s našimi sítěmi bude provedeno v součinnosti s našimi pracovníky.

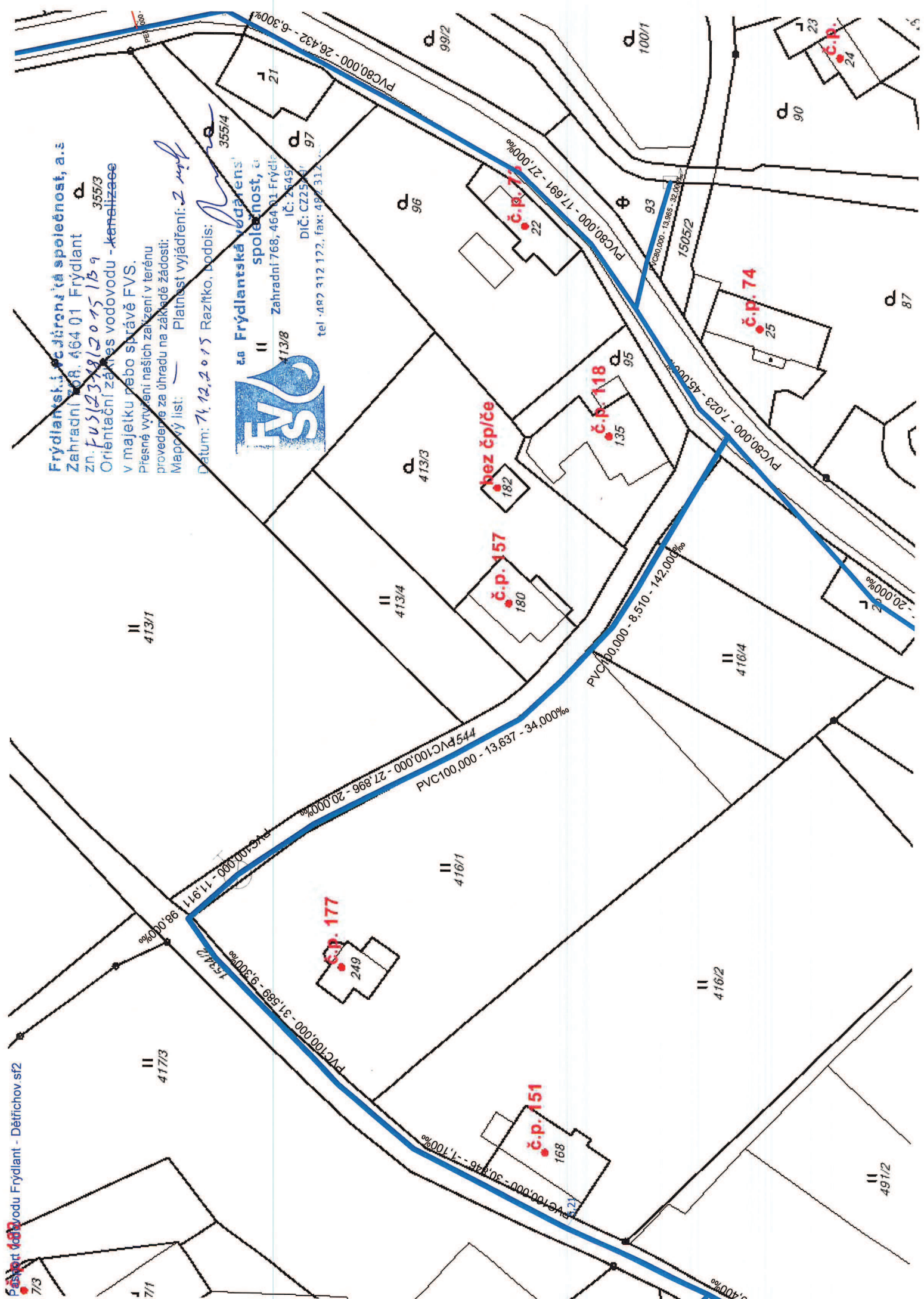
Stanislav Baláž  
technická dokumentace sítě



Frýdlantská vodárenská  
společnost, a. s.  
Zahradní 768, 464 01 Frýdlant  
IČ: 25496565  
DIČ: CZ25496565  
tel. 482 312 122, fax: 482 312 388

přílohy: 1x potvrzená situace vodovodu





Frydlantská vodárna, a.s.  
Zahradní 68, 464 01 Frydlant  
zn. F. 5123/81/2015/139  
Orientační zápis vodovodu - kanalizace

v majetku nebo správě FVS.

Přesné vytvoření našich zařízení v terénu

provedeme za úhradu na základě žádosti:

Mapový list: — Platnost vyjádření: 2 mly

Datum: 7. 12. 2015 Razítko, podpis:

355/4



Frydlantská vodárna, a.s.  
Zahradní 68, 464 01 Frydlant  
IČ: 25495  
DIČ: CZ25495  
tel: +420 312 172, fax: +420 312 172



# O B E C K U N R A T I C E

VAŠE ZN.:  
ZE DNE:  
NAŠE ZN.: KUN/306/2015  
VYŘIZUJE: Milan Götz  
TEL.: 482312156  
E-MAIL: obec.kunratice@seznam.cz  
DATUM: 2. prosince 2015

**S.A.W. Consulting s.r.o.**

Iveta Sochorová

**Prašná 2324**

**407 47 Varnsdorf**

**Věc: Vyjádření k existenci sítí**

Vážená paní Sochorová,

k Vaší žádosti o vyjádření k existenci sítí Vám sděluji, že se v zájmovém území nachází pouze jedna síť v naší správě, a sice vrchní vedení veřejného osvětlení, které se však nedotýká samotné stavby „Oprava místní komunikace v Kunraticích“. Průběh vedení je zakreslen do situace zájmového území, které je přílohou tohoto vyjádření.

Toto vyjádření Vám vydáváme na základě Vaší žádosti ze dne 1. prosince 2015 pro potřeby spojeného územního a stavebního řízení.

S pozdravem

**O B E C K U N R A T I C E**

Kunratice 158

464 01 Frýdlant

IČ 46744967 1

Milan Götz

starosta

Příloha: Situace zájmového území

**O B E C K U N R A T I C E**

Kunratice 158

464 01 Frýdlant

IČ: 46744967

ID DS: j5fan6y

tel: +420482312156

email: [obec.kunratice@seznam.cz](mailto:obec.kunratice@seznam.cz)

web: [www.obeckunratice.cz](http://www.obeckunratice.cz)

b.ú.: 19-7522610297/0100



S.A.W. CONSULTING s.r.o.  
Prašná 2324  
40747 Varnsdorf

naše značka  
5001220808

vyřizuje  
Jaroslav Kápička

datum  
01.12.2015

Věc:

**Oprava místní komunikace Kunratice u Frýdlantu**

K.ú. - p.č.: Kunratice u Frýdlantu

Stavebník: Obec Kunratice, Kunratice č.p. 158, 46401 Kunratice

Účel stanoviska: Existence sítí

RWE GasNet, s.r.o., jako provozovatel distribuční soustavy (PDS) a technické infrastruktury, zastoupený RWE Distribuční služby, s.r.o., vydává toto stanovisko:

V zájmovém území vyznačeném v příloze tohoto stanoviska, nejsou umístěna žádná provozovaná plynárenská zařízení ve vlastnictví nebo správě RWE GasNet, s.r.o.. Mohou se zde nacházet plynárenská zařízení jiných vlastníků či správců, případně i dlouhodobě nefunkční/neprovozovaná plynárenská zařízení bez dostupných informací o jejich poloze a vlastnictví.

V rozsahu území vyznačeného v příloze souhlasíme s povolením stavby dle zákona 183/2006 Sb. ve znění pozdějších předpisů např. s vydáním územního rozhodnutí, zjednodušeným územním řízením, vydáním územního souhlasu, uzavřením veřejnoprávní smlouvy, ohlášením, stavebním povolením, veřejnoprávní smlouvou o provedení stavby nebo oznámením stavebního záměru s certifikátem autorizovaného inspektora.

V případě uzavření veřejnoprávní smlouvy nebude RWE GasNet, s.r.o. ani RWE Distribuční služby, s.r.o., jako zmocněnec RWE GasNet, s.r.o., účastníkem územního ani stavebního řízení a nebudou uvedeni ve třetích osobách veřejnoprávní smlouvy.

Platí pouze pro území vyznačené v příloze tohoto stanoviska a to 24 měsíců ode dne jeho vydání.

Stanovisko bylo vygenerováno na základě vaší žádosti automaticky.

V případě dotčení pozemku v majetku RWE kontaktujte prosím RWE GasNet, s.r.o. Kontakt naleznete na adrese [www.rwe-distribuce.cz/cs/kontakti-system/](http://www.rwe-distribuce.cz/cs/kontakti-system/), činnost "Smluvní vztahy - pozemky a budovy plynárenských zařízení", případně na Zákaznické lince 840 11 33 55.

RWE Distribuční služby, s.r.o.

Plynárenská 499/1  
602 00 Brno  
T +420532221111  
F +420545578571  
E [info\\_ds@rwe.cz](mailto:info_ds@rwe.cz)  
I [www.rwe.cz](http://www.rwe.cz)  
IČ: 27935311  
DIČ: CZ27935311

Zapsán do obchodního rejstříku:  
Krajský soud v Brně  
oddíl C, vložka 57165  
26.07.2007

Bankovní spojení:  
Československá obchodní banka,  
a.s.  
Číslo účtu: 17837923  
Kód banky: 0300

Za správnost a úplnost dokumentace předložené s žádostí včetně jejího souladu s platnými předpisy plně zodpovídá její zpracovatel. Stanovisko nenahrazuje případná další stanoviska k jiným částem stavby.

V případě další korespondence nebo jednání (např. změna stavby) uvádějte naši značku - 5001220808 a datum tohoto stanoviska. Kontakty jsou k dispozici na [www.rwe-ds.cz](http://www.rwe-ds.cz) nebo Zákaznická linka 840 11 33 55.

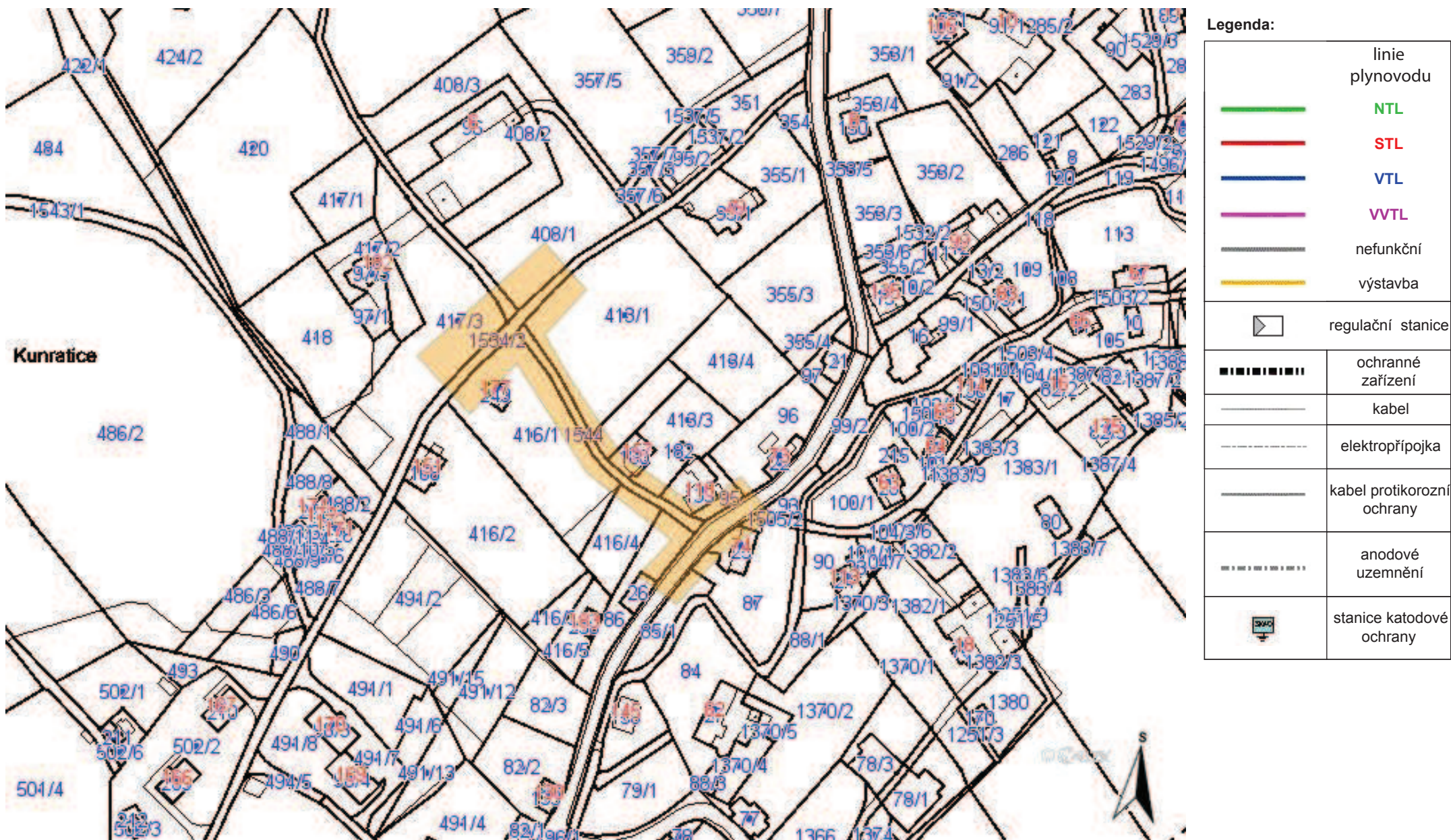


Jaroslav Kápička  
vedoucí zpracování externích požadavků  
odbor zpracování externích požadavků  
RWE Distribuční služby, s.r.o.

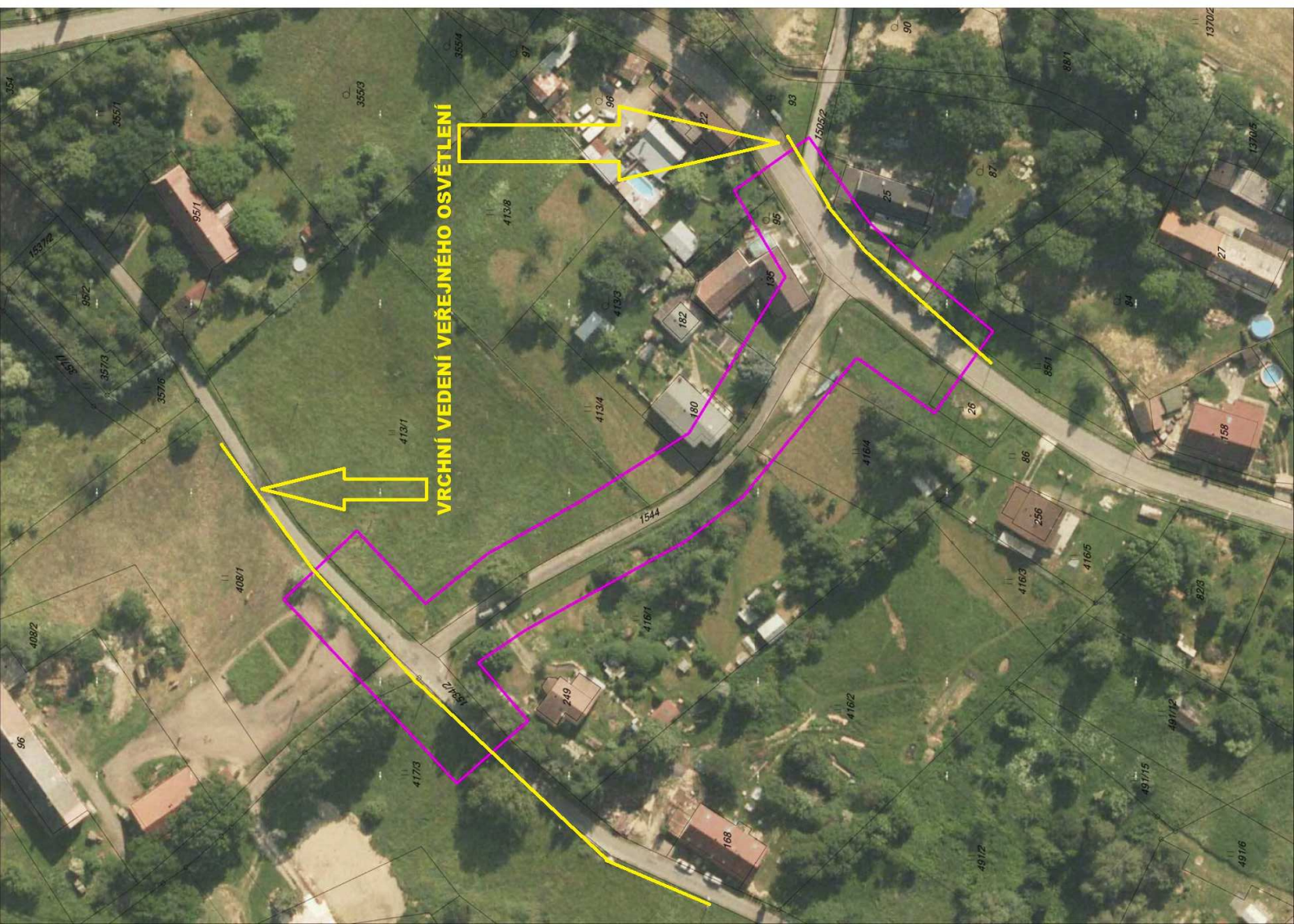
Přílohy: Orientační zakres plynárenského zařízení

Příloha: Orientační zakres plynárenského zařízení. Tato příloha je nedílnou součástí stanoviska č. 5001220808 ze dne 01.12.2015.

Provozovatel DS: RWE GasNet, s.r.o.; Stavebník: Obec Kunratice , Kunratice č.p. 158 , 46401 Kunratice. K.ú.: Kunratice u Frýdlantu.









Vyřizuje: Dundáček Petr

E-mail: petr.dundacek@t-mobile.cz

S.A.W. Consulting s.r.o.  
Iveta Sochorová  
Masarykova 633/318  
40001 Ústí nad Labem

Naše značka: **E26724/15**

V Praze dne: **1.12.2015**

**Vyjádření a stanovení podmínek pro udělení souhlasu s umístěním stavby v ochranném pásmu sítě technické infrastruktury ( TI ) společnosti T-Mobile Czech Republic a.s.**

Vydané podle § 101 ZÁKONA Č. 127/2005 Sb., o elektronických komunikacích a o změně některých souvisejících zákonů ( zákon o elektronických komunikacích – dále jen ZEK ), ve znění pozdějších předpisů a §161 zákona č. 183/2006 Sb., o územním plánování a stavebním řádu ( stavební zákon) či dle dalších příslušných právních předpisů

**Věc: Oprava místní komunikace Kunratice u Frýdlantu**

Stupeň: Jiný důvod

Na základě předložených projektových podkladů dáváme **souhlasné stanovisko k vydání Územního souhlasu / rozhodnutí (Stavebního povolení) a následně souhlas s realizací stavby.**

Dle předložených dokladů nedojde ke kolizi s technickou infrastrukturou společnosti **T-Mobile Czech Republic a.s.**

Toto stanovisko má platnost 1 rok.

**T-Mobile**  
T-Mobile Czech Republic a.s.  
Tomíčkova 2144/1  
148 00 Praha 4  
IČ 649 48 681, DIČ CZ64949681

.....  
Ochrana sítí  
Technologický úsek

**Seznam příloh**

Příloha č.1 - Rekapitulace žádosti

Příloha č.2 - Situační plán



Příloha č. 1

## Rekapitulace žádosti o vyjádření k existenci sítě elektronických komunikací

Číslo žádosti: **E26724/15**  
Název stavby /akce: **Oprava místní komunikace Kunratice u Frýdlantu**  
Datum podání žádosti: **1.12.2015**  
Důvod žádosti: **Jiný důvod**  
Popis jiného důvodu žádosti: **Stavební řízení / dodatečné stavební povolení**  
Poznámka:

## Žadatel

Firma / organizace: **S.A.W. Consulting s.r.o.**  
IČ: **28718836**  
DIČ:  
Kontaktní osoba: **Iveta Sochorová**  
Adresa: **Masarykova 633/318**  
Město / obec: **Ústí nad Labem**  
PSČ: **40001**  
Stát:  
E-mail: **sochorova@sawconsulting.cz**  
Telefonní číslo: **774405817**

## Stavebník

Firma / organizace: **Obec Kunratice**  
Kontaktní osoba: **Milan Gotz**  
Adresa: **Kunratice č.p.158**  
Město / obec: **Frýdlant v Čechách**  
PSČ: **46401**  
Stát:  
E-mail: **obec.kunratice@seznam.cz**  
Telefonní číslo: **482312156**

## Stavba

Výška nad terénem (metry): **0 m**  
Projektant:  
Druh stavby: **«busimptext»**  
Hodnota projektu:  
Měsíc zahájení stavby:  
Měsíc ukončení stavby:

## Odeslání stanoviska

E-mail: **sochorova@sawconsulting.cz**

Příloha č. 2

## Situační plánek

Zájmová oblast (zájmové oblasti) zadaná žadatelem



### Legenda:

	Optické trasy TMCZ 1		Optické trasy TMCZ 2 a sítě PASNET		Elektro trasy NN		Mikrovlnné (MW) spoje
	Optická technologie TMCZ 1		Optická technologie TMCZ 2 a sítě PASNET		Elektro technologie NN		Základové stanice
Druhy sítí:							
	Geodeticky zaměřené		Přibližný průběh		Plánovaný průběh		Nadzemní vedení

Geometrie zájmové oblasti (zájmových oblastí) žádosti ve formátu WKT a souřadnicovém systému S-JTSK. Zkopírováním textu lze geometrii zobrazit v jakémkoli softwaru podporujícím formát WKT.

POLYGON((-687931.2216 -956337.87,-687914.8174 -956359.5658,-687895.2382 -956338.6638,-687869.0445 -956378.8804,-687852.3757 -956402.6929,-687823.5361 -956422.2721,-687841.5278 -956444.4971,-687820.3611 -956460.1075,-687795.2257 -956428.6221,-687774.8528 -956409.3075,-687786.4945 -956394.4908,-687806.8674 -956406.9263,-687840.9986 -956382.5846,-687872.4841 -956332.3138,-687881.4799 -956322.2596,-687861.9007 -956302.1513,-687877.7757 -956285.7471,-687931.2216 -956337.87))